

**MITSUBISHI ELECTRIC CORPORATION  
HALKLA İLİŞKİLER DEPARTMANI**

7-3, Marunouchi 2-chome, Chiyoda-ku, Tokyo, 100-8310 Japonya

**DERHAL YAYINLANACAKTIR**

**No. 3136**

*Müşteri İlişkileri*

*Medya İlişkileri*

Otomotiv Elektroniği Geliştirme Merkezi  
Mitsubishi Electric Corporation  
[www.MitsubishiElectric.com/ssl/contact/bu/automotive/form](http://www.MitsubishiElectric.com/ssl/contact/bu/automotive/form)  
[www.MitsubishiElectric.com/bu/automotive/](http://www.MitsubishiElectric.com/bu/automotive/)

Halkla İlişkiler Departmanı  
Mitsubishi Electric Corporation  
[prd.gnews@nk.MitsubishiElectric.co.jp](mailto:prd.gnews@nk.MitsubishiElectric.co.jp)  
[www.MitsubishiElectric.com/news/](http://www.MitsubishiElectric.com/news/)

*Bu metin söz konusu basın bülteninin resmi İngilizce versiyonunun çevirisidir. Yalnızca referans olması ve kolaylık sağlaması amacıyla hazırlanmıştır. Ayrıntılar ve/veya özellikler için lütfen orijinal İngilizce metne başvurun. Herhangi bir tutarsızlık durumunda orijinal İngilizce versiyonun içeriği geçerlidir*

**Mitsubishi Electric, EMIRAI 4 Smart Mobility Konsept Otomobilini Tanıttı**

*Yeni nesil sürüş yardımı teknolojisi, daha güvenli ve konforlu ulaşım sağlıyor*

**TOKYO, 16 Ekim 2017** – [Mitsubishi Electric Corporation](http://www.MitsubishiElectric.com) (TOKYO: 6503) bugün trafik kazalarını azaltmaya yardımcı olan ve daha güvenli, konforlu ve çevre dostu taşımacılığa katkıda bulunması beklenen yeni nesil sürüş yardımı teknolojisine sahip EMIRAI 4 konsept otomobilini tanıttı. EMIRAI 4, Tokyo'da 27 Ekim 2010'dan 5 Kasım'a kadar Tokyo Big Sight sergi kompleksinde yer alacak 45. Tokyo Motor Show 2017 sırasında sergilenecek.



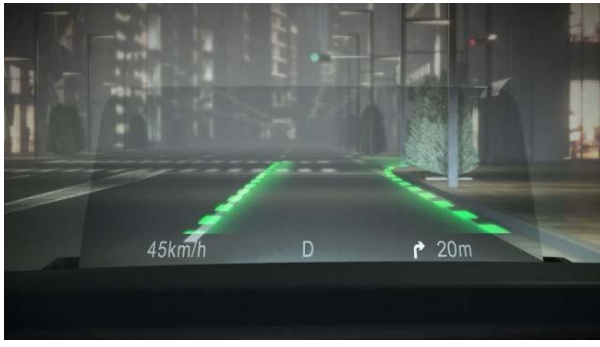
EMIRAI 4



EMIRAI 4 iç görünüm

"Sizinle birlikte hissetmek; herkes için uygun, güvenli ve konforlu" teması altında, yeni konsept otomobilin geliştirilmesi üç spesifik araştırma alanını hedefliyor: elektrifikasyon, sürücüsüz kullanım ve bağlantılı olma. EMIRAI 4'te insan makine arayüzü (HMI), sürücü algılama ve aydınlatma sistemi gibi yeni nesil sürüş yardım teknolojileri bulunuyor. EMIRAI 4 tasarımında yer alan HMI yenilikleri arasında şunlar bulunuyor:

- Arttırılmış gerçekliğe sahip uyarı ekranı: Yüksek doğruluklu 3D haritalama ve konumlandırma teknolojisi ile birlikte yüksek hassasiyete sahip konum belirleyici kullanılarak arttırılmış gerçeklik, kötü hava ve kötü görüş koşullarında bile sürücülerini güvenli bir şekilde yönlendirmek için uyarı ekranında gösterilen yol ve beyaz şeridi vurgular.
- Gösterge üzeri düğme: Sezgisel kayar bir düğme, sürücülerin gözlerini yoldan ayırmadan çeşitli işlevleri çalıştırmasına olanak tanır. Kayar düğme ile erişilebilen işlevler kolayca değiştirilebilir ve belirli gruplar halinde birleştirilebilir, böylece merkez iç mekan basitleştirilebilir.
- Çapraz görüntü göstergesi: Diyagonal LCD panelli yarım ayna ve başka bir LCD panelin dikey sanal görüntüsü, aracın çevresindeki ortamın net 3D görüntülerini ve dikey görüntüler şeklinde kolayca görülebilen uyarılar sağlar.



Geniřletilmiř gerçeęe sahip uyarı ekranı



Gösterge üzeri düęme



Çapraz görüntü göstergesi

### **Sürücü Algılama**

Geniř açılı bir iç kamera, potansiyel olarak tehlikeli sürüş davranışları hakkında uyarılmak için yolcuların başlarını ve duruşlarını tespit ederek sürücüyü ve ön yolcuğu izler ve otomatik sürüş ile manuel sürüş arasında güvenli ve sorunsuz bir geçiş yapar. Bu sistem aynı zamanda klima ayarlarını vb. deęiřtirerek konfor sağlar.

### **Aydınlatma Sistemi**

Aracın gövdesindeki sensörler, bir kapı açılmaya başladığında algılar ve yol yüzeyine yansıtılan aydınlatıcı bir göstergeyi ve araç gövdesini aydınlatan başka bir göstergeyi aktive eder, bunlar yakındaki araçların ve yayaların kapının açılmak üzere olduğunu anında fark etmelerine yardımcı olur.

### **Beklenen Patentler**

Dünya çapında 82 adet

###

### **Mitsubishi Electric Corporation Hakkında**

Mitsubishi Electric Corporation (TOKYO: 6503), güvenilir ve yüksek kaliteli ürünler üretmekte 95 yılı aşkın tecrübeye sahiptir ve bilgi işlem ve iletişim sistemleri, uzay geliştirme ve uydu iletişimleri, tüketici elektronik cihazları, sanayi teknolojileri, enerji, nakliye ve inřaat makinelerinde kullanılan elektrikli ve elektronik donanımlar üretimi, pazarlaması ve satışında dünyadaki ileri gelen markalardan biri olarak kabul edilmektedir. Mitsubishi Electric, kurumsal ilkesi "Changes for the Better" ve çevre ilkesi "Eco Changes" doğrultusunda küresel ve önde gelen çevre dostu bir řirket olmak ve toplumu teknolojileriyle zenginleřtirmeyi hedeflemektedir. řirket 31 Mart 2017'de sona eren mali yılda 4,238.6 milyar yen (37.8 milyar US\$\*) konsolide grup satışı gerçekleřtirdi. Ayrıntılı bilgi için bkz.:

<http://www.MitsubishiElectric.com>

\* Tokyo Döviz Borsası'nın 31 Mart 2017'de ilan ettięi 1 USD = 112 yen kambiyo kurundan hesaplanmıřtır.

EMIRAI, Mitsubishi Electric Corporation'in tescilli ticari markasıdır