

MITSUBISHI ELECTRIC CORPORATION
HALKLA İLİŞKİLER DEPARTMANI

7-3, Marunouchi 2-chome, Chiyoda-ku, Tokyo, 100-8310 Japonya

DERHAL YAYINLANACAKTIR

No. 3055

Bu metin söz konusu basın bülteninin resmi İngilizce versiyonunun çevirisidir. Yalnızca referans olması ve kolaylık sağlaması amacıyla hazırlanmıştır. Ayrıntılar ve/veya özellikler için lütfen orijinal İngilizce metne başvurun. Herhangi bir tutarsızlık durumunda orijinal İngilizce versiyonun içeriği geçerlidir.

Müşteri İlişkileri

Medya İlişkileri

IT Çözüm Pazarlama Departmanı
IT Uzay Çözümleri Bölümü
Mitsubishi Electric Corporation

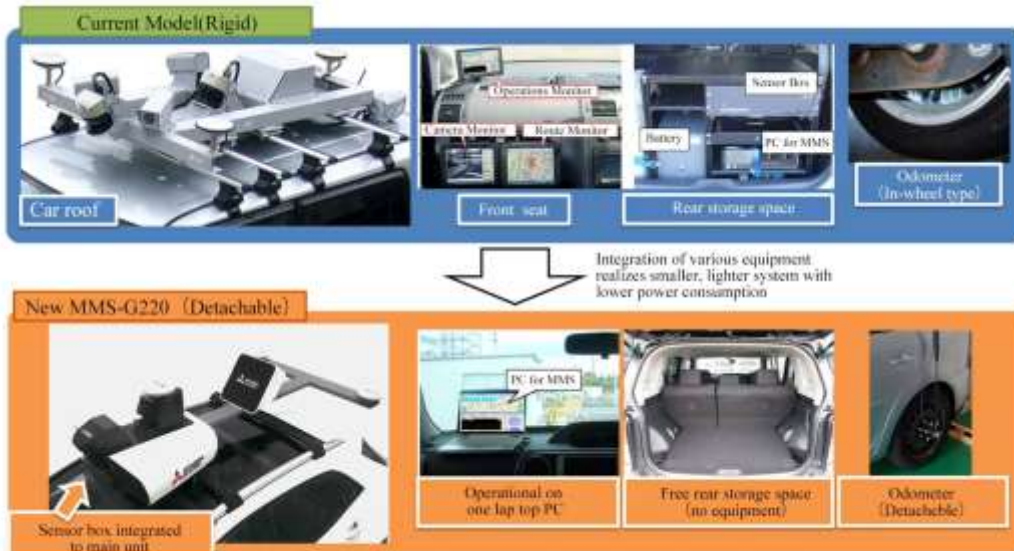
Halkla İlişkiler Departmanı
Mitsubishi Electric Corporation
prd.gnews@nk.MitsubishiElectric.co.jp
www.MitsubishiElectric.com/news/

www.MitsubishiElectric.com/bu/mms

Mitsubishi Electric Uluslararası Pazar için Mobil Haritalandırma Sisteminin Lansmanını Gerçekleştirdi

3D haritaların doğru bir şekilde hazırlanması için entegre, kolay monte edilebilir ve ayrılabilir bir sistem modeli

TOKYO, 28 Eylül 2016 – [Mitsubishi Electric Corporation](http://www.MitsubishiElectric.com) (TOKYO: 6503) bugün araca monte edilmiş GPS antenleri, lazer tarayıcılar ve kameralarla desteklenen ve son derece kesin sonuç veren bir ölçme sistemi olan Mitsubishi Mobil Haritalandırma Sistemi MMS-G200'nin yeni modelinin lansmanını gerçekleştirdiğini açıkladı. Sistem yol yüzeylerinin ve yol kenarı özelliklerinin 3D konumlandırma verilerini 10 santimetreye kadar mutlak kesinlikle alarak sürücüsüz araç kullanmayı desteklemek için gereken doğruluk seviyesinde kapsamlı 3D haritalarının oluşturulmasını mümkün kılıyor. Yeni model ilk olarak Ekim ayından itibaren uluslararası pazarlarda satışa sunulacak. Entegre, kolay monte edilebilir ve ayrılabilir bir çözüm sunan ve farklı araç türleriyle uyumlu olan yeni modelin sürücüsüz araç sistemleri ve doğru altyapı ölçümü gibi çok farklı uygulamalarda kullanılması bekleniyor. Şirket, bu modeli yurtdışında geliştirmeyi ve 2017 yılında sistemi Japonya'da satışa sunmayı amaçlıyor.



MMS-G200'nin mevcut modellerle karşılaştırması

(tasarım önceden bilgi verilmeden değiştirilebilir)

Araç çatısına monte edilen ayrılabilir ana ünitenin aynı kesinlik seviyesini mevcut modellerden daha küçük ve hafif bir tasarımla sağlaması söz konusu ünitenin çok daha farklı araç modellerinde kullanılabilmesini mümkün kılar. Geliştirilmiş portatiflik özelliği periyodik bakım ve incelemelerde kolaylık sağlar.

Bir önceki modelde, araç içerisine çeşitli ekipmanların kurulması gerekmekteydi. Bu ekipmanların entegre edilmesi sayesinde, güç tüketiminde düşüş ve daha iyi operasyon kabiliyeti sağlanırken, verilerin daha etkili bir şekilde toplanması da mümkün oldu. Operasyon kabiliyetinde iyileşme ve veri taşınabilirliğinin artırılması, monitör ve klavyelerin yüksek performanslı bir laptopla birleştirilmesi ve yüksek hızlı USB bağlantısının kullanılması ile mümkün oldu.

Ek yazılım çatı üstü ekipmanların sayısını azaltırken, mevcut modelin sahip olduğu özelliklere benzer özellikleri aracın çakmak soketinden bile temin edilebilecek ölçüde daha düşük güç tüketimiyle sunar. Araç içi ekipmanının entegrasyonu, sadeleştirilmiş kablolu modelle daha kolay kurulumu mümkün kılar ve sistemin operasyon kabiliyetini geliştirir.

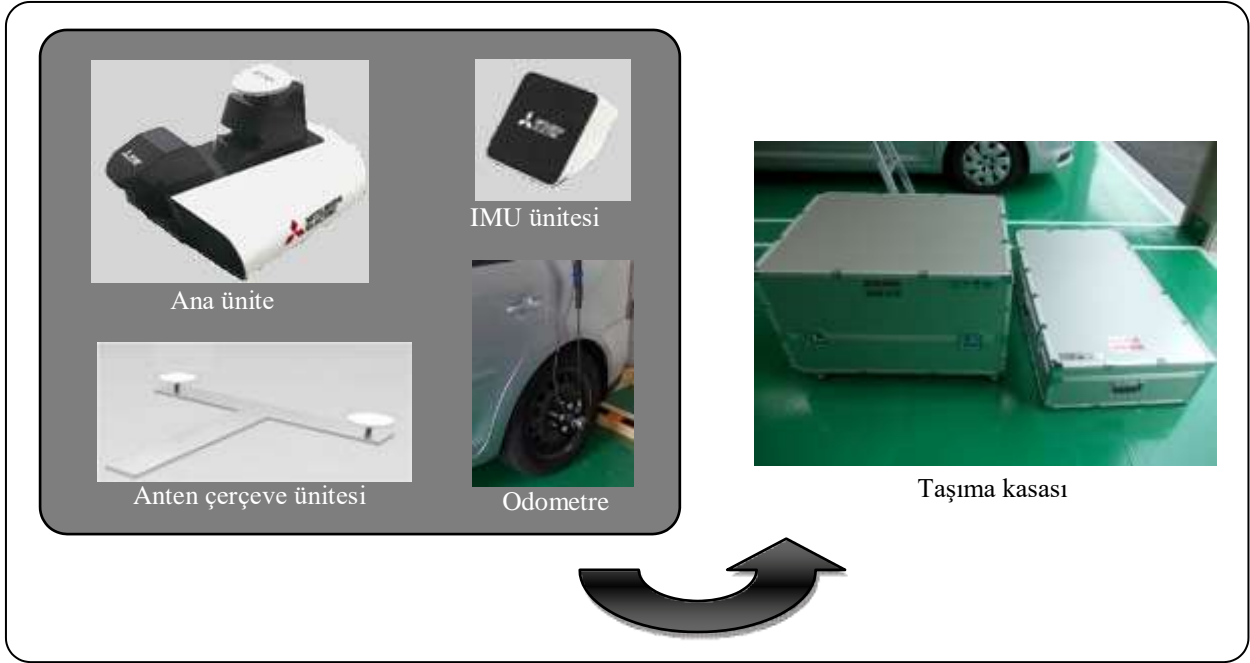
Yeni sistemin lansmanının gerçekleştirileceği bir diğer pazar olan Kore’de, tıpkı Japonya gibi sürücüsüz araç projelerinin halen geliştirilmekte ve buna bağlı olarak sürücüsüz araç sistemlerini desteklemek üzere yüksek kesinlikli 3D haritalar oluşturan MMS teknolojisine yönelik talep giderek artmaktadır. Sistem aynı zamanda 2018’de tam faaliyete geçecek olan Japon Quasi-Zenith Uydu Sistemi (QZSS) olarak bilinen uydu sisteminden de faydalanacaktır. Mitsubishi Electric tarafından geliştirilen QZSS, Japonya’nın üzerinden ve Asya-Okyanusya bölgesinden geçerek coğrafi konum her ne olursa olsun sorunsuz hizmet sunmak üzere 45 derece eğimle jeosenkron bir yörüngede çalışmak üzere Japonya’nın konumlandırma uydularının meydana getirdiği bir konstellasyondan oluşacaktır. Bu sistem, gökdelenler veya doğal arazi yapısı nedeniyle GPS uydularından sinyallerin tam alınmadığı bölgelerde konumlandırma kesinliğini kayda değer ölçüde arttıracaktır.

Yeni sistemin lansmanı ile birlikte, Mitsubishi Electric verimli ve doğru altyapı ölçüm ve yönetimi için talep olması beklenen Asya ve Avustralya’yı da kapsayacak şekilde faaliyetlerini genişletmeyi amaçlıyor.

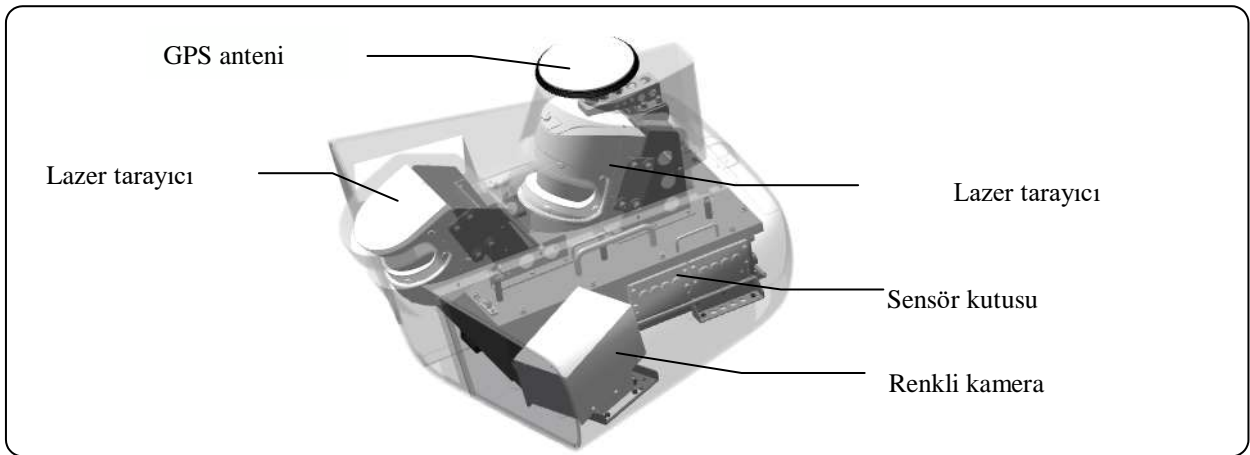
Mevcut Mitsubishi Mobil Haritalandırma Sistemi, araca bağımsız olarak monte edilen çeşitli parçalardan oluşmaktadır. Bu nedenle, araca monte edilen ünitenin de periyodik bakım için fabrikaya getirilmesi gerekmektedir. Yeni sistem, bizzat sürücüler tarafından araca monte edilebilecek ve araçtan sökülebilecek esnek ve kullanışlı bir çözüm sunmakta olup, bu özellik yurtdışındaki pazarlarda büyük talep görmektedir.

Ayrıca yeni sistem genel güç tüketiminde düşüş sağlarken mevcut modelin fonksiyonelliğini, performansını ve kesinliğini koruyor. Daha basit bir yapıda tasarlanan bu yeni model, yüksek kesinlikli haritalandırma için en uygun sensör miktarını ve türlerini kullanmaktadır.

Yeni Catıya Monteli Ünite



Çıkarma, sökme ve taşıma sonrasında MMS-G220



MMS-G220 ana ünitesinin parçaları

Uygulama Alanları

Ölçüm	Etkin ölçüm ve yol envanteri şemalarının oluşturulması
Altyapı Yönetimi	Yol ve tünel bakımı yönetimi
Otomatik Sürüş	Basit 3D haritaların oluşturulması (temel kullanım)
Afet Kontrolü	Afet alanlarının durumunun ve verilen hasarların incelenmesi

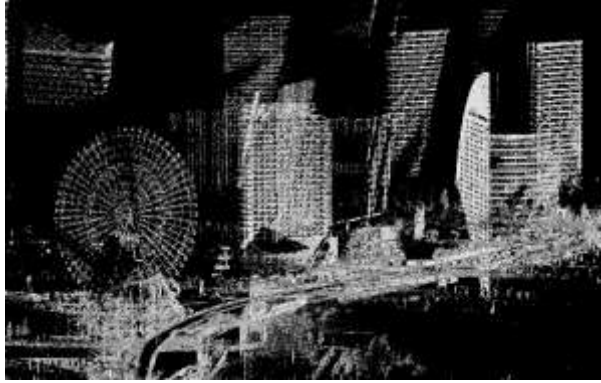
MMS Kullanım Örnekleri



Örnek 1: Yol özelliklerine ilişkin konumlandırma verilerinin dijital haritalara aktarılmasıyla harita kesinliğinin geliştirilmesi



Örnek 2: Renkli kamera görüntüleriyle birleştirilen standart lazer tarayıcıyla 3D kavşak ölçümü



Örnek 3: Opsiyonel uzun menzilli lazer tarayıcıyla şehrin uzaktan görünümünün ölçülmesi



Örnek 4: Opsiyonel uzun menzilli veya yüksek yoğunluklu lazer tarayıcıyla bina görünümünün ayrıntılı ölçümü

###

Mitsubishi Electric Corporation Hakkında

Mitsubishi Electric Corporation (TOKYO: 6503), güvenilir ve yüksek kaliteli ürünler üretmekte 90 yılı aşkın tecrübeye sahiptir ve bilgi işlem ve iletişim sistemleri, uzay geliştirme ve uydu iletişimleri, tüketici elektronik cihazları, sanayi teknolojileri, enerji, nakliye ve inşaat makinelerinde kullanılan elektrikli ve elektronik donanımlar üretimi, pazarlaması ve satışında dünyadaki ileri gelen markalardan biri olarak kabul edilmektedir. Mitsubishi Electric, kurumsal ilkesi “Changes for the Better” ve çevre ilkesi “Eco Changes” doğrultusunda küresel ve önde gelen çevre dostu bir şirket olmak ve toplumu teknolojileriyle zenginleştirmeyi hedeflemektedir. Şirket 31 Mart 2016’da sona eren mali yılda 4,394.3 milyar yen (38.8 milyar US\$*) konsolide grup satışı gerçekleştirdi. Ayrıntılı bilgi için bkz.: www.MitsubishiElectric.com

* Tokyo Döviz Borsasının 31 Mart 2016’da ilan ettiği 1 USD =113 yen kambiyo kurundan hesaplanmıştır.