

**MITSUBISHI ELECTRIC CORPORATION  
PUBLIC RELATIONS DIVISION**

7-3, Marunouchi 2-chome, Chiyoda-ku, Tokyo, 100-8310 Japonya

**DERHAL BASINA SUNULMAK ÜZERE**

**No. 3062**

*Bu metin söz konusu basın bülteninin resmi İngilizce versiyonunun çevirisidir. Yalnızca referans olması ve kolaylık sağlaması amacıyla hazırlanmıştır. Ayrıntılar ve/veya özellikler için lütfen orijinal İngilizce metne başvurun. Herhangi bir tutarsızlık durumunda orijinal İngilizce versiyonun içeriği geçerlidir.*

*Müşteri Sorguları*

LCD Marketing Dept.  
Mitsubishi Electric Corporation

[www.MitsubishiElectric.com/semiconductors/](http://www.MitsubishiElectric.com/semiconductors/)

*Basın Sorguları*

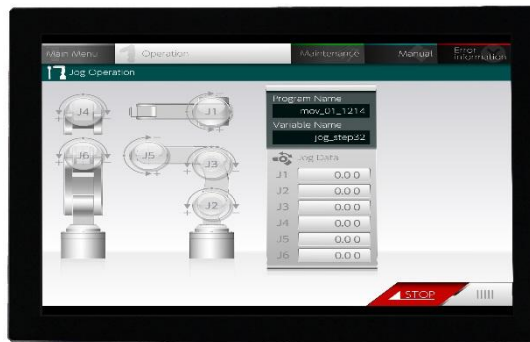
Public Relations Division  
Mitsubishi Electric Corporation  
[prd.gnews@nk.MitsubishiElectric.co.jp](mailto:prd.gnews@nk.MitsubishiElectric.co.jp)

[www.MitsubishiElectric.com/news](http://www.MitsubishiElectric.com/news)

**Mitsubishi Electric, Endüstriyel Uygulama İçin Projeksiyonlu Kapasitif  
Dokunmatik Panellere Sahip Renkli TFT-LCD Modülleri Serisini  
Genişletecek**

*Piyasa lideri dokunmatik fonksiyon ve hassasiyet, maksimum 5 mm kalınlığında koruma camı ile bir araya geliyor*

**TOKYO, 25 Ekim 2016** – [Mitsubishi Electric Corporation](http://Mitsubishi Electric Corporation) (TOKYO: 6503) bugün, beş milimetreye varan kalınlıkta koruma camına sahip projeksiyonlu kapasitif dokunmatik paneller içeren 10,6 inç WXGA renkli TFT-LCD modüllerinin piyasaya sürüldüğünü açıkladı. Örnek satışlar, dünya çapında bulunan Mitsubishi Electric ofisleri aracılığıyla 30 Kasım'da başlayacak.



Projeksiyonlu kapasitif dokunmatik panele sahip renkli TFT-LCD modülü

Bu yeni modüller, kalın koruma camı ve operatörlerin eldiven giymesine olanak sağlayan cam için gittikçe artan endüstriyel talebi karşılamak amacıyla tasarlanmıştır. Modüller aynı zamanda ıslak ekranlarda bile çoklu dokunmatik ve hassas algılama özellikleri sağlıyor. Bu ileri teknoloji dokunmatik özellikleri ile Mitsubishi Electric'in kanıtlanmış TFT-LCD teknolojisinin bir araya gelmesinin, çeşitli uygulamaları ve kurulum senaryolarını desteklemesi bekleniyor.

## Ürün Özellikleri

### 1) *Üstün kullanım olanağı sunan projeksiyonlu kapasitif dokunmatik paneller*

- Kalın, beş milimetre koruma camı sert kullanıma dayanıklıdır
- Hassas algılama için on noktalı dokunmatik kullanım
- Eldiven giyildiğinde veya ıslak ekranlarda bile yüksek düzeyde kullanılabilirlik

### 2) *Eksiksiz dokunmatik panel çözümü*

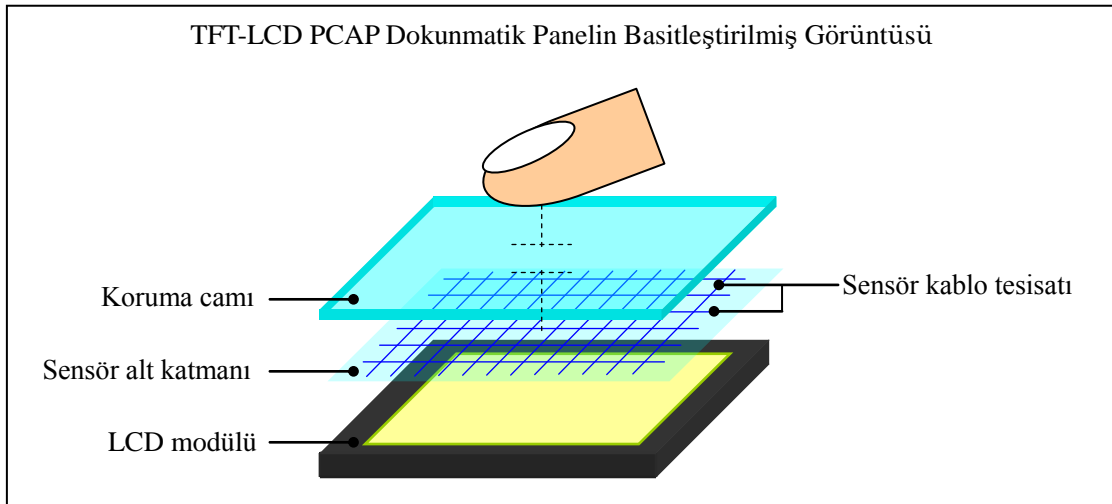
- TFT-LCD, dokunmatik panel ve dokunmatik kontrol panosu için tek çözüm noktası
- İsteğe bağlı optik bağlantı (parlak ışıkta daha net görüntüler elde etmek için TFT-LCD modülü, dokunmatik panel sensörü ve koruma camı için reçine bağlantısı)
- Sertleştirilmiş koruma camı ve yansımayı önleyen/kiri önleyen yüzey işlemi ile çok çeşitli kullanım
- Fabrikada kurulan TFT-LCD, PCAP dokunmatik panel, koruma camı ve dokunmatik kontrol özelliği üstün güvenilirlik sunar

## Örnek Satış Planı

Ürün	Model	Ekran Boyutu	Çözünürlük	LED Sürücü	Gönderim
Projeksiyonlu Kapasitif Dokunmatik Panellere Sahip TFT-LCD Modülleri	AA106TA01DDA11	10,6 inç	WXGA	Sağlanır	30 Kasım 2016
	AA106TA11DDA11			-	

## Projeksiyonlu Kapasitif Dokunmatik (PCAP)

Kapasitif dokunmatik, bir ızgara oluşturmak için iletken malzemeden üretilmiş iki dikey katman kullanan bir dokunmatik ekran teknolojisidir. Elektrik akımı uygulandığında tek bir elektrostatik alan oluşturulur. Parmakla veya başka bir iletken obje ile dokunmak bu alanı bozar ve bu da sistemin ekranda birden çok noktada hareketi hassas biçimde takip etmesine olanak tanır. Bu teknoloji yaygın olarak akıllı telefonlarda ve tabletlerde kullanılır.



**Projeksiyonlu Dokunmatik Ekranı Sahip Renkli TFT-LCD Modülleri Ürün Serisi** (yeni modeller kalın yazı tipiyle gösterilmiştir)

Ekran Boyutu	Çözünürlük	Parlaklık (cd/m <sup>2</sup> )	Görüntüleme açısı (°) (U/D), (L/R)	Model
7,0 inç	WVGA	800	85/85, 85/85	AA070MC01ADA11
		1000	85/85, 85/85	AA070MC11ADA11
		800	60/80, 80/80	AA070ME01ADA11
		1200	60/80, 80/80	AA070ME11ADA11
6,5 inç	VGA	1000	80/60, 80/80	AA065VE11ADA11
8,4 inç	SVGA	400	85/85, 85/85	AA084SC01ADA11
		400	80/60, 80/80	AA084SD01ADA11
		900	80/60, 80/80	AA084SD11ADA11
	XGA	500	85/85, 85/85	AA084XD01ADA11
		800	85/85, 85/85	AA084XD11ADA11
		400	80/60, 80/80	AA084XE01ADA11
		800	80/60, 80/80	AA084XE11ADA11
<b>10,6 inç</b>	<b>WXGA</b>	<b>800</b>	<b>85/85, 85/85</b>	<b>AA106TA01DDA11</b>
		<b>800</b>	<b>85/85, 85/85</b>	<b>AA106TA11DDA11</b>

**Teknik Özellikler**

Model	AA106TA01DDA11	AA106TA11DDA11
Ekran boyutu/çözünürlük	26,9 cm (10,6 inç) WXGA	
Ekran alanı (mm)	231,36 (Y) × 138,816 (V)	
Nokta sayısı	1280 (Y) × 768 (V)	
Piksel aralığı (mm)	0,18075 (Y) × 0,18075 (V)	
Kontrast oranı	1000:1	
Parlaklık (cd/m <sup>2</sup> )	800	
Görüntüleme açısı (°) (U/D), (L/R)	85/85, 85/85	
Renk	262 Bin (6 bit/renk), 16,7 Milyon (8 bit/renk)	
LED Sürücü	Takılı	—
Elektriksel arayüz	LVDS 6/8 bit	
Boyut (mm)	G	260,0 (LCD: 250,0)
	Y	167,0 (LCD: 157,0)
	D	13,9 (LCD: 8,9)*
Çalıştırma sıcaklıkları (°C)	-30 ila +70	
Saklama sıcaklıkları (°C)	-30 ila +80	
Cam kalınlığı (mm)	En fazla 5	
Siyah maske baskı	Mevcut	
Güçlendirici işlem	Mevcut	
Düşük yansıma işlemi	Mevcut	
Kir önleyici işlem	Mevcut	
Optik bağlantı	Mevcut	
Kontrol cihazı arayüzü	USB	
İşletim sistemleri**	Windows7/8.1 ve Linux	

\* Koruma camı kalınlığına bağlıdır (Bu örnekte 1,1 mm kalınlık)

\*\* İstek üzerine diğer işletim sistemleri desteği sunulur.

## **Cevre Bilinci**

Bu model cıva içermez ve Elektrik ve Elektronik Eşyalarda Belirli Tehlikeli Maddelerin Sınırlandırılmasına (RoHS) ilişkin 2011/65/AB direktifiyle tamamen uyumludur.

###

## **Mitsubishi Electric Corporation Hakkında**

90 yılı aşkın deneyimiyle güvenilir ve yüksek kaliteli ürünler sunan Mitsubishi Electric Corporation (TOKYO: 6503), bilgi işlem ve iletişim, uzay gelişim ve uydu iletişimleri, tüketici elektroniği, endüstriyel teknoloji, enerji, ulaşım ve yapı gereçleri alanında kullanılan elektrikli ve elektronik ekipmanların üretiminde, pazarlanmasında ve satışında tanınmış bir dünya lideridir. Changes for the Better (Değişerek Daha İyi Olmak) kurumsal bildirisinin ve Eco Changes (Ekolojik Değişiklikler) çevresel bildirisinin özünü benimseyen Mitsubishi Electric, toplumu teknolojiyle yücelten küresel ve lider bir çevreci şirket olmaya gayret etmektedir. Şirket, 31 Mart 2016 tarihinde sona eren mali yılda 4.394,3 milyar yen (38,8 milyar ABD doları\*) konsolide grup satışı gerçekleştirdi. Daha fazla bilgi için web sitesini ziyaret edin:

<http://www.MitsubishiElectric.com>

\*31 Mart 2016 tarihinde Tokyo Döviz Borsasının yayınladığı 1 ABD doları=113 yen döviz kuruna göre

*Windows, ABD'de ve diğer ülkelerde Microsoft Corporation'ın tescilli ticari markasıdır.*

*Linux, ABD'de ve diğer ülkelerde Linus Torvalds'ın tescilli ticari markasıdır.*