

**MITSUBISHI ELECTRIC CORPORATION
HALKLA İLİŞKİLER DEPARTMANI**

7-3, Marunouchi 2-chome, Chiyoda-ku, Tokyo, 100-8310 Japonya

DERHAL YAYINLANACAKTIR

No. 3105

Müşteri İlişkileri

Medya İlişkileri

Fabrika Otomasyon Sistemleri
Mitsubishi Electric Corporation

Halkla İlişkiler Departmanı
Mitsubishi Electric Corporation
prd.gnews@nk.MitsubishiElectric.co.jp

mx.MitsubishiElectric.com/en/products/factory-automation/ www.MitsubishiElectric.com/news/

Bu metin söz konusu basın bülteninin resmi İngilizce versiyonunun çevirisidir. Yalnızca referans olması ve kolaylık sağlaması amacıyla hazırlanmıştır. Ayrıntılar ve/veya özellikler için lütfen orijinal İngilizce metne başvurun. Herhangi bir tutarsızlık durumunda orijinal İngilizce versiyonun içeriği geçerlidir.

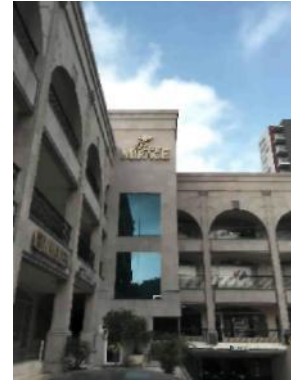
**Mitsubishi Electric Meksika'nın Queretaro ve Monterrey
Kentlerinde FA Servis Merkezleri Kurdu**

Fabrika otomasyon ürünlerinin ulusal servis ağı güçlendirilecek

TOKYO, 12 Mayıs 2017 – Mitsubishi Electric Corporation (TOKYO: 6503) bugün Meksika iştirakinin Queretaro'da bulunan Meksika FA Merkezi ve Nuevo Leon'da bulunan Meksika Monterrey FA Merkezi olmak üzere iki yeni fabrika otomasyonu (FA) servis merkezi kurduğunu açıkladı. Genişletilen ağ sayesinde, Mitsubishi Electric'in Meksika'da FA ürünlerinin servisinin yanı sıra müşteri desteğini güçlendirmesi ve hızlandırması mümkün olacak. Her iki merkez de 15 Mayıs'ta faaliyete geçecek.



Mitsubishi Electric Automation, Inc.'in Querétaro Ofisinde bulunan Meksika FA Merkezi.



Mitsubishi Electric Automation, Inc.'in Monterrey Ofisinde bulunan Meksika Monterrey FA Merkezi

Elektrik ve elektronik sektörleri de dahil olmak üzere, Meksika'da yapılan üretim yatırımlarına hız verildi. Yatırım faaliyetlerinin FA cihazlarının yanı sıra bir dizi kapsamlı hizmete yönelik talebin artmasına katkıda bulunması bekleniyor.

Mitsubishi Electric halen ürünlerinin servis hizmetlerini yetkili yerel acentelerinin yanı sıra Mexico City'de bulunan Mexico FA Merkezi aracılığıyla yürütüyor. Sorunsuz ve hızlı kaliteli servis imkanı sağlamaya devam ederken artan yerel yatırımlara ayak uydurmak için, şirket Queretaro ve Monterrey FA merkezlerini açarak servis ağını genişletmeye karar verdi.

Yeni düzenleme kapsamında, Queretaro Meksika pazarı için temel FA merkezi haline gelecek.

Overview

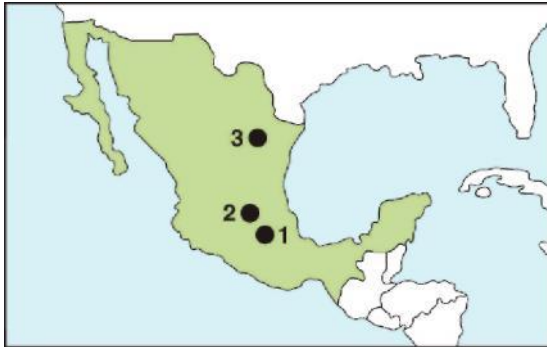
İsim	Meksika FA Merkezi
Lokasyon	Querétaro Ofisi, Mitsubishi Electric Automation, Inc.
Adres	Parque Tecnológico Innovación Querétaro Lateral Carretera Estatal 431, Km 2+200, Lote 91 Modulos 1 y 2 Hacienda la Machorra, CP 76246, El Marqués, Querétaro, México
Bölge	Ulusal
Faaliyet alanları	Mitsubishi Electric FA ürünleri için ürün eğitimi, teknik konsültasyonlar ve sistem teklifleri Temel modeller: PLC, inverter, servo, HMI ve robot modelleri Diller: İspanyolca, İngilizce ve Japonca

İsim	Meksika Monterrey FA Merkezi
Lokasyon	Monterrey Ofisi, Mitsubishi Electric Automation, Inc.
Adres	Plaza Mirage, Av. Gonzalitos 460 Sur, Local 28, Col. San Jerónimo, Monterrey, Nuevo Leon, C.P. 64640, Mexico
Bölge	Kuzey Meksika
Faaliyet alanları	Mitsubishi Electric FA ürünleri için ürün eğitimi, teknik konsültasyonlar ve sistem teklifleri Temel modeller: PLC, inverter, servo, HMI ve robot modelleri Diller: İspanyolca ve İngilizce

İsim	Mexico City FA Merkezi
Lokasyon	Mexico Şubesi, Mitsubishi Electric Automation, Inc.
Adres	Mariano Escobedo #69, Col. Zona Industrial, Tlalnepantla Edo. México, C.P. 54030
Bölge	Güney Meksika
Faaliyet alanları	Mitsubishi Electric FA ürünleri için ürün eğitimi, teknik konsültasyonlar ve sistem teklifleri Temel modeller: PLC, inverter, servo, HMI ve robot modelleri Diller: İspanyolca ve İngilizce



Mitsubishi Electric Automation, Inc.'in Mexico Şubesinde bulunan Mexico City FA Merkezi



Yeni isimler	Lokasyon
1 Mexico City FA Merkezi	Mexico City
2 Meksika FA Merkezi	Querétaro
3 Meksika Monterrey FA Merkezi	Monterrey

###

Mitsubishi Electric Corporation Hakkında

Mitsubishi Electric Corporation (TOKYO: 6503), güvenilir ve yüksek kaliteli ürünler üretmekte 90 yılı aşkın tecrübeye sahiptir ve bilgi işlem ve iletişim sistemleri, uzay geliştirme ve uydu iletişimleri, tüketici elektronik cihazları, sanayi teknolojileri, enerji, nakliye ve inşaat makinelerinde kullanılan elektrikli ve elektronik donanımlar üretimi, pazarlaması ve satışında dünyadaki ileri gelen markalardan biri olarak kabul edilmektedir. Mitsubishi Electric, kurumsal ilkesi “Changes for the Better” ve çevre ilkesi “Eco Changes” doğrultusunda küresel ve önde gelen çevre dostu bir şirket olmak ve toplumu teknolojileriyle zenginleştirmeyi hedeflemektedir. Şirket 31 Mart 2017’de sona eren mali yılda 4,238.6 milyar yen (37.8 milyar US\$*) konsolide grup satışı gerçekleştirdi. Ayrıntılı bilgi için bkz.: www.MitsubishiElectric.com

* Tokyo Döviz Borsasının 31 Mart 2017’de ilan ettiği 1 USD = 112 yen kambiyo kurundan hesaplanmıştır.