

**MITSUBISHI ELECTRIC CORPORATION  
HALKLA İLİŞKİLER DEPARTMANI**

7-3, Marunouchi 2-chome, Chiyoda-ku, Tokyo, 100-8310 Japonya

**DERHAL YAYINLANACAKTIR**

**No. 3127**

*Müşteri İlişkileri*

*Medya İlişkileri*

LCD Pazarlama Dept.  
Mitsubishi Electric Corporation

Halkla İlişkiler Departmanı  
Mitsubishi Electric Corporation  
[prd\\_gnews@nk.MitsubishiElectric.co.jp](mailto:prd_gnews@nk.MitsubishiElectric.co.jp)

[www.MitsubishiElectric.com/semiconductors](http://www.MitsubishiElectric.com/semiconductors)

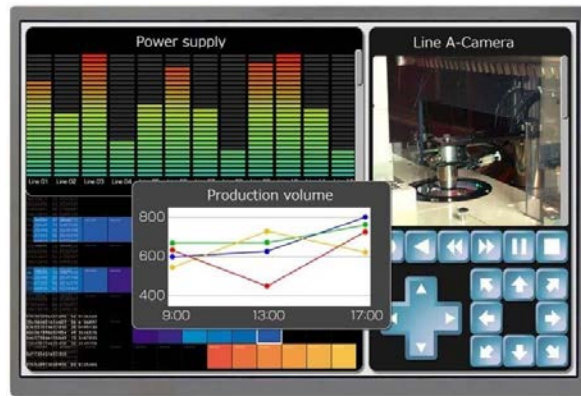
[www.MitsubishiElectric.com/news](http://www.MitsubishiElectric.com/news)

*Bu metin söz konusu basın bülteninin resmi İngilizce versiyonunun çevirisidir. Yalnızca referans olması ve kolaylık sağlaması amacıyla hazırlanmıştır. Ayrıntılar ve/veya özellikler için lütfen orijinal İngilizce metne başvurun. Herhangi bir tutarsızlık durumunda orijinal İngilizce versiyonun içeriği geçerlidir.*

**Mitsubishi Electric 10.1-inç WXGA Renkli TFT-LCD Modülünün  
Lansmanını Gerçekleştirecek**

*Yeni ürün ölçüm araçları ve taşınabilir cihazlar için uygun*

**TOKYO, 6 Eylül 2017** – [Mitsubishi Electric Corporation](http://www.mitsubishielectric.com) (TOKYO: 6503) bugün ölçüm araçları ve taşınabilir cihazların da aralarında bulunduğu endüstriyel uygulamalar için yeni bir 10.1-inç WXGA TFT-LCD modülünün lansmanının gerçekleştirileceğini açıkladı. Yeni modül; yüksek çözünürlüklü WXGA (1,280×800 nokta), süper geniş 170 derece yatay/dikey görüntüleme açıları, 1000 cd/m<sup>2</sup> yüksek parlaklık, eksi 40 ila 80 santigrat derece işletim ısısı aralığı, ince ve hafif tasarım gibi özelliklerin benzersiz bir kombinasyonunu sunacak. Örnek ürün satışlarına, 1 Ekim tarihinden itibaren dünya genelindeki Mitsubishi Electric ofislerinde başlanacak.



Mitsubishi Electric Renkli TFT-LCD Modülü  
AA101TA12

Yeni TFT-LCD modülünün; pazarda çok amaçlı uygulamalar ve kurulumlar için yüksek çözünürlük, geniş görüntüleme açıları ve aşırı dış ortam koşullarına dayanıklılık konularında artan taleplere cevap vermesi bekleniyor. Mitsubishi Electric halen süper geniş görüntüleme açılarına sahip 31 TFT-LCD modülü sunuyor.

## Ürün Özellikleri

### 1) Çok amaçlı ölçüm aracı uygulamaları ve kurulumları için yüksek çözünürlük, süper geniş görüntüleme açısı, yüksek parlaklık ve geniş ısı aralığı

- Yüksek çözünürlüklü 1,280 (H) × 800 (V) WXGA ekran, yoğun bilgilerin uygun bir şekilde işlenmesini sağlar.
- 170-derece süper geniş yatay/dikey görüntüleme açısı, çok çeşitli ölçüm araçları için mükemmel görünürlük sağlar.
- Pazarda lider konumdaki -40 ila 80 santigrat derecelik işletim ısı aralığı, aşırı dış ortam koşullarında kullanılan endüstriyel cihazlar için uygundur.
- 1,000 cd/m<sup>2</sup> yüksek parlaklık ve 1000:1 yüksek kontrast oranı, parlak ortamlarda kolay görünürlük sağlar.

### 2) Taşınabilir cihazlar için uygun, ince ve hafif tasarım

- 8.5mm kalınlığında ve 310g ağırlığında olan modül, (12.1-inç WXGA ekranın 10.1 inç çevrildiği varsayıldığında) 9.7mm ve 404g olan mevcut AA121TH11 modeline kıyasla %12 daha ince ve %23 daha hafiftir.

## Satış Takvimi

Ürün	Model	Örnek Ürün Sevkiyatı
10.1-inç WXGA TFT-LCD Modülü	AA101TA12	1 Ekim 2017

## Spesifikasyonlar

	AA101TA12
Ekran boyutu (çözünürlük)	25.6cm (10.1-inç) WXGA
Ekran alanı (mm)	216.96 (H)×135.6 (V)
Noktalar	1280 (H)×800 (V)
Piksel aralığı (mm)	0.1695 (H)×0.1695 (V)
Kontrast oranı	1000 : 1
Parlaklık (cd/m <sup>2</sup> )	1,000
Görüntüleme açıları (°)(U/D), (L/R)	85/85, 85/85
Renkler	262k (6bit/renk) / 16.77M (8bit/renk)
Renk skalası (NTSC; %)	50
Arka ışık ünitesi	LED
Arka ışık ömrü (Tip).(s.)	100,000
Elektriksel arayüz	LVDS 6/8bit
Ebat (mm)	231.0×153.5×8.5
Ağırlık (g)	310
İşletim sıcaklıkları (°C)	-40 ila +80
Saklama sıcaklıkları (°C)	-40 ila +80

### **Süper Geniş Görüntüleme Açılı Seri**

Ekran Boyutu	Çözünürlük	Model	Ekran Boyutu	Çözünürlük	Model
3.5-inç	QHD	AA035AE01	<b>10.1-inç</b>	<b>WXGA</b>	<b>AA101TA12</b>
5.0-inç	WVGA	AA050MG03/MH01	10.4-inç	SVGA	AA104SJ02
7.0-inç	WVGA	AA070MC01/11		XGA	AA104XG02/12
		AT070MP01/11	10.6-inç	WXGA	AA106TA01/11
7.8-inç	800 × 300	AA078AA01	12.1-inç	SVGA	AA121ST01
8.0-inç	WVGA	AT080MD01/11		XGA	AA121XP01/13
8.4-inç	SVGA	AA084SC01		WXGA	AA121TH01/11
	XGA	AA084XD01/11	15.0-inç	XGA	AA150XW01/14
9.0-inç	WVGA	AA090ME01		SXGA+	AA150PD03/13
	WXGA	AA090TB01	17.5-inç	WXGA	AA175TE03

### **Çevresel Farkındalık**

Modeller cıva içermez ve 2011/65/EU sayılı Elektrikli ve Elektronik Cihazlarda Belirli Tehlikeli Maddelerin Kullanımının Sınırlandırılması (RoHS) Yönetmeliği'ne tamamen uygundur.

###

### **Mitsubishi Electric Corporation Hakkında**

Mitsubishi Electric Corporation (TOKYO: 6503), güvenilir ve yüksek kaliteli ürünler üretmekte 95 yılı aşkın tecrübeye sahiptir ve bilgi işlem ve iletişim sistemleri, uzay geliştirme ve uydu iletişimleri, tüketici elektronik cihazları, sanayi teknolojileri, enerji, nakliye ve inşaat makinelerinde kullanılan elektrikli ve elektronik donanımlar üretimi, pazarlaması ve satışında dünyadaki ileri gelen markalardan biri olarak kabul edilmektedir. Mitsubishi Electric, kurumsal ilkesi “Changes for the Better” ve çevre ilkesi “Eco Changes” doğrultusunda küresel ve önde gelen çevre dostu bir şirket olmak ve toplumu teknolojileriyle zenginleştirmeyi hedeflemektedir. Şirket 31 Mart 2017’de sona eren mali yılda 4,238.6 milyar yen (37.8 milyar US\$\*) konsolide grup satışı gerçekleştirdi. Ayrıntılı bilgi için bkz.:

<http://www.MitsubishiElectric.com>

\* Tokyo Döviz Borsası’nın 31 Mart 2017’de ilan ettiği 1 USD = 112 yen kambiyo kurundan hesaplanmıştır.