

**MITSUBISHI ELECTRIC CORPORATION
HALKLA İLİŞKİLER DEPARTMANI**

7-3, Marunouchi 2-chome, Chiyoda-ku, Tokyo, 100-8310 Japonya

DERHAL YAYINLANACAKTIR

No. 3208

Müşteri İlişkileri

Medya İlişkileri

LCD Pazarlama Dept.
Mitsubishi Electric Corporation

Halkla İlişkiler Departmanı
Mitsubishi Electric Corporation
prd.gnews@nk.MitsubishiElectric.co.jp
www.MitsubishiElectric.com/news

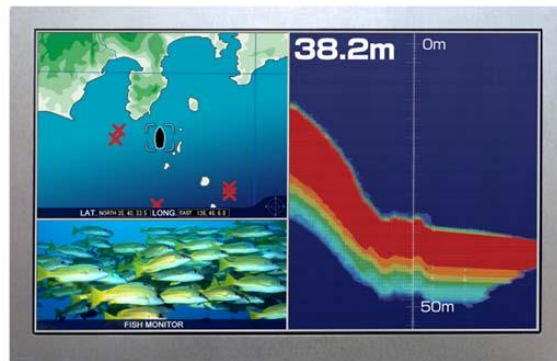
www.MitsubishiElectric.com/semiconductors

Bu metin söz konusu basın bülteninin resmi İngilizce versiyonunun çevirisidir. Yalnızca referans olması ve kolaylık sağlaması amacıyla hazırlanmıştır. Ayrıntılar ve/veya özellikler için lütfen orijinal İngilizce metne başvurun. Herhangi bir tutarsızlık durumunda orijinal İngilizce versiyonun içeriği geçerlidir.

**Mitsubishi Electric 7.0-inç WXGA Renkli TFT-LCD Modülünün
Lansmanını Gerçekleştirecek**

Çok amaçlı dış ortam ölçme araçları ve endüstriyel cihazlar için ideal

TOKYO, 22 Ağustos 2018 – [Mitsubishi Electric Corporation](http://www.MitsubishiElectric.com) (TOKYO: 6503) bugün dış ortam ölçme araçları ve cihazlar gibi çok sayıda endüstriyel uygulamada kullanılmak üzere yeni bir 7.0-inç WXGA TFT-LCD modülünün lansmanını gerçekleştireceğini açıkladı. Modül; yüksek çözünürlüklü WXGA (1,280 × 768 nokta), süper geniş 176 derece yatay/dikey görüntüleme açıları, 1,000 cd/m² yüksek parlaklık, 1000:1 yüksek kontrast oranı, -40 ila 80°C arasında işletim ısı aralığı ve yüksek titreşim direnci gibi özelliklerin benzersiz bir kombinasyonunu içeriyor. Örnek ürün satışlarına 20 Eylül tarihinden itibaren dünya genelindeki Mitsubishi Electric ofislerinde başlanacak.



Mitsubishi Electric Renkli TFT-LCD Modülü
AA070TA11

Yeni TFT-LCD modülü; yüksek çözünürlük, geniş görüntüleme açıları, yüksek parlaklık, titreşime ve dış ortam koşullarına yüksek dayanıklılık gibi özellikler gerektiren çok amaçlı uygulamalar için artan taleplere cevap verecek.

Mitsubishi Electric halen süper geniş görüntüleme açılarına sahip 34 TFT-LCD modülü sunuyor.

Ürün Özellikleri

1) Farklı ölçme araçları ve kurulumları için yüksek çözünürlük, süper geniş görüntüleme araçları ve yüksek parlaklık

- Yüksek çözünürlüklü 1,280 (H) × 768 (V) WXGA ekran yoğun bilgilerin uygun bir şekilde yönetilmesini sağlar.
- Hem yatay hem düşey düzlemde 176 derece süper geniş görüntüleme açıları, farklı kurulumlarda mükemmel görünürlük sağlar.
- 1,000 cd/m² yüksek parlaklık ve 1000:1 yüksek kontrast oranı, parlak ortamlarda mükemmel görünürlük sağlar. %1'den 100'e kadar karartma oranı her ortamda görünürlük sağlar.
- Yeni tasarlanan LED arka ışık (aynı parlaklık seviyesinde LED arka ışıkla karşılaştırıldığında) parlaklık etkinliğini %30 oranında artırır ve düşük enerji tüketimine katkıda bulunur.

2) Dış mekanlarda kullanılan endüstriyel cihazlar için geniş işletim ısı aralığı ve yüksek titreşim direnci

- Son derece dayanıklı materyallerle üretilen modüller, -40 ila 80°C arasındaki dış ortam koşullarına uygundur.
- Optimum mekanik tasarım, sıkıştırılabilir montaj (LCD periferik kısım şasiye tutturulmak üzere arkadan bastırılır) için 6.8Gs (halen 1.0Gs olan mevcut Mitsubishi Electric "AA..." ürünlerine kıyasla 7x daha fazla) veya kenar montajı (kenar deliklerden şasiye tutturulur) için 2Gs düzeyinde yüksek titreşim direnci sağlar.

Satış Takvimi

Ürün	Model	LED sürücüsü	Örnek Ürün Sevkiyatı
7.0-inç WXGA TFT-LCD Modülü	AA070TA01	Uygulandı	20 Eylül 2018
	AA070TA11	-	

Spesifikasyonlar

	AA070TA01	AA070TA11
Ekran boyutu (çözünürlük)	17.8cm (7.0-inç) WXGA	
Ekran alanı (mm)	151.68 (H) × 91.01 (V)	
Noktalar	1280 (H) × 768 (V)	
Piksel aralığı (mm)	0.1185 (H) × 0.1185 (V)	
Kontrast oranı	1000:1	
Parlaklık (cd/m ²)	1,000	
Görüntüleme açıları (°)(U/D), (L/R)	88/88, 88/88	
Renkler	262k (6bit/renk) / 16.77M (8bit/renk)	
Renk skalası (NTSC; %)	50	
LED sürücüsü	Uygulandı	-
Arka ışık ömrü (Tip.)(s.)	100,000	
Elektriksel arayüz	LVDS 6/8-bit	
Ebat (mm)	169.8 × 109.7 × 8.9	
İşletim sıcaklıkları (°C)	-40 ila +80	
Saklama sıcaklıkları (°C)	-40 ila +80	

Süper Geniş Ekran Görüntüleme Acılı Serisi

Ekran Boyutu	Cözünürlük	Model	Ekran Boyutu	Cözünürlük	Model
3.5-inc	OHD	AA035AE01	10.1-inc	WXGA	AA101TA02/12
5.0-inc	WVGA	AA050MG03/MH01	10.4-inc	SVGA	AA104SJ02
7.0-inc	WVGA	AA070MC01/11		10.6-inc	XGA
	WXGA	AA070TA01/11	12.1-inc		WXGA
7.8-inc	800 × 300	AA078AA01		12.1-inc	SVGA
8.0-inc	WVGA	AT080MD01/11	12.1-inc		XGA
8.4-inc	SVGA	AA084SC01		15.0-inc	WXGA
	XGA	AA084XD01/11	15.0-inc		XGA
9.0-inc	WVGA	AA090ME01		17.5-inc	SXGA+
	WXGA	AA090TB01	WXGA		AA175TE03

Cevresel Farkındalık

Modeller cıva içermez ve 2011/65/EU sayılı Elektrikli ve Elektronik Cihazlarda Belirli Tehlikeli Maddelerin Kullanımının Sınırlandırılması Yönetmeliği'ne (RoHS) tamamen uygundur.

###

Mitsubishi Electric Corporation Hakkında

Mitsubishi Electric Corporation (TOKYO: 6503), güvenilir ve yüksek kaliteli ürünler üretmekte 100 yıla yakın tecrübeye sahiptir ve bilgi işlem ve iletişim sistemleri, uzay geliştirme ve uydu iletişimleri, tüketici elektronik cihazları, sanayi teknolojileri, enerji, nakliye ve inşaat makinelerinde kullanılan elektrikli ve elektronik donanımlar üretimi, pazarlaması ve satışında dünyadaki ileri gelen markalardan biri olarak kabul edilmektedir. Mitsubishi Electric, kurumsal ilkesi "Changes for the Better" ve çevre ilkesi "Eco Changes" doğrultusunda küresel ve önde gelen çevre dostu bir şirket olmak ve toplumu teknolojileriyle zenginleştirmeyi hedeflemektedir. Şirket 31 Mart 2018'de sona eren mali yılda 4,444.4 milyar yen (IFRS'ye göre 41.9 milyar US\$*) konsolide grup satışı gerçekleştirdi. Ayrıntılı bilgi için bkz.: www.MitsubishiElectric.com

* Tokyo Döviz Borsası'nın 31 Mart 2018'de ilan ettiği 1 USD = 106 yen kambiyo kurundan hesaplanmıştır.