

Medya İlişkileri:

Mitsubishi Electric Türkiye Resmi PR Ajansı

Inomist İletişim Danışmanlığı

Sibel Selvi Arslantürk sibel@inomist.com

+90 216 639 60 16 / +90 533 441 80 33

01 Şubat 2019

Sanayi 4.0 ve IIoT Uygulamaları İçin Yeni SCADA Yazılım Platformu

Mitsubishi Electric'in yeni SCADA çözümü MAPS 4 proje geliştirme ve entegrasyon için harcanan süreyi kısaltıyor

Elektrik, elektronik ve otomasyon alanında dünyanın önde gelen oyuncularından Mitsubishi Electric, Sanayi 4.0 ve IIoT uygulamaları için yeni bir SCADA çözümü olan MAPS 4'ü geliştirdi. Markanın yeni inovatif çözümünün teknik özelliklerini anlatan Mitsubishi Electric Türkiye Fabrika Otomasyon Sistemleri OEM İş Geliştirme Kıdemli Müdürü Tolga Bizel, ürünün bağlantı opsiyonlarının genişletilmesini, kullanıcı araçlarının çeşitlendirilmesini ve dahili fonksiyonların kapsamının artırılmasını sağladığına dikkat çekti. MAPS 4'ün üretimden altyapıya kadar her türlü uygulama için kullanım döngüsünün tamamında kullanılacak bir planlama, yönetim ve entegrasyon platformu sunduğunu belirten Bizel, yeni yazılımın proje geliştirme ve entegrasyon için harcanan süreyi kısalttığını da vurguladı.



Sanayi 4.0 evresinin akıllı fabrikalarına hızlı entegrasyon, üretkenlik, esneklik ve verimlilik kazandıran Mitsubishi Electric, güçlü bir servis odaklı mimari üzerinde geliştirdiği en yeni SCADA çözümü olan MAPS 4 proses süit ile yönetim, otomasyon, kontrol, doğrulama ve denetim süreçlerinde esneklik sağlıyor. Ürünün üretimden

altyapıya kadar her türlü uygulama için kullanım döngüsünün tamamında kullanılacak bir planlama, yönetim ve entegrasyon platformu sunduğunu vurgulayan **Mitsubishi Electric Türkiye Fabrika Otomasyon Sistemleri OEM İş Geliştirme Kıdemli Müdürü Tolga Bizel**, MAPS 4'ün teknik özelliklerini anlattı.

Sezgisel ve kullanımı kolay bir ortamda yapılandırma



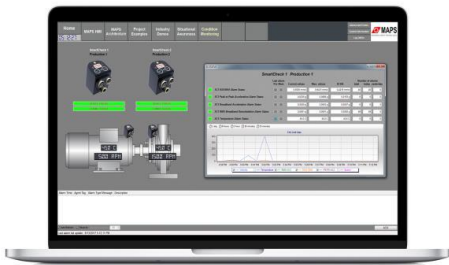
MAPS 4 ile yerleştirilmiş kontrol ve görselleştirme çalışmalarında kullanılabilecek daha hafif bir SCADA çözümüne ihtiyaç duyan makine üreticileri ve müşterileri için özel bir HMI versiyonu sunulduğuna dikkat çeken Tolga Bazel; “Yeni SCADA yazılım süitimiz, MS Excel toplu konfigürasyon aracı gibi günlük faaliyetlere katma

değer sağlayan özelliklere sahip. Örneğin, bu araç Excel kullanıcılarının etiket veritabanları, oturum açma ve alarm tanımları dahil olmak üzere SCADA projesinin önemli bir kısmını sezgisel ve kullanımı kolay bir ortamda yapılandırmalarına imkan tanıyor. Ayrıca, kullanıcı Excel’de bulunan çok sayıda kopyala/yapıştır ve toplu konfigürasyon özelliklerinden yararlanabiliyor” dedi.

Hızlı ve optimum entegrasyon süreci

Mitsubishi Electric fabrika otomasyonu donanımı için kapsamlı kütüphanelerle birlikte rutin konfigürasyon işlemlerinin çok daha hızlı ve etkin hale getirilmesini sağlayan 100’den fazla PLC ve RTU sürücüsünün de çözüme entegre edildiğinin altını çizen Bazel; “Ön konfigürasyonlu nesne şablonu modellerinin kullanılmasının yanı sıra yeni münferit modellerin oluşturulması da hızlı ve optimum entegrasyon sürecini destekliyor. Maliyetleri azaltırken kullanım oranını artıran tek bir mühendislik noktası sunan çözüm sayesinde proje değişiklikleri merkezi olarak gerçekleştirilebiliyor” şeklinde konuştu.

Lokal olarak bulutta veya özel ortamda saklanabiliyor



Güvenli veri paylaşımının ve çapraz platform bağlantısının birçok proses yönetimi uygulaması için yüksek öncelikli özellikler arasında yer aldığını söyleyen Bazel; “Lokal olarak bulutta veya özel ortamda saklanabilen SCADA çözümümüz aynı zamanda diğer üçüncü taraf bulut ortamlarına sorunsuz bir şekilde bağlanabiliyor. OPC DA ile UA, MQTT

ve BACNet gibi yaygın endüstri standartları dikkate alınarak geliştirilen yazılım süiti, Sanayi 4.0 ve IIoT uygulamalarında kolaylıkla kullanılabilir. Dahili OPC UA ve DA desteğinin sağladığı uygunluk avantajlarını HTML5 web istemcisinin özellikleriyle birleştiriyor. Güvenli web bağlantıları, PC’ler ve mobil cihazlar için tarayıcı tabanlı izleme ve operasyon kabiliyeti sunuyor” diye konuştu.

Proje mühendisliği ve geliştirme maliyetlerinde büyük düşüş

Ürünün kapsamı ve ölçeklenebilirliği sayesinde hem büyük hem de küçük uygulamalarda proje mühendisliği ve geliştirme maliyetlerinin önemli ölçüde azaltılabildiğinin altını çizen Bizel, uygulamanın karmaşık olduğu durumlarda bile fiziksel programlama ihtiyacının düşük tutulmasının sağlandığına dikkat çekti. Bu özelliğin, hem son kullanıcıların hem de sistem entegrasyon uzmanlarının rekabet düzeyinin artırılması açısından önemli bir avantaj sağladığını söyleyen Bizel, güncellemeler ve yeni projeler konusunda son derece esnek olan yeni çözümün yatırım güvenliğinin artırılmasını desteklediğini belirtti.

Mitsubishi Electric Corporation Hakkında

Mitsubishi Electric Corporation, güvenilir ve yüksek kaliteli ürünler üretmekte 95 yılı aşkın tecrübeye sahip ve bilgi işlem ve iletişim sistemleri, uzay geliştirme ve uydu iletişimleri, tüketici elektroniği cihazları, sanayi teknolojileri, enerji, nakliye ve inşaat makinelerinde kullanılan elektrikli ve elektronik donanımların üretimi, pazarlaması ve satışında dünyadaki ileri gelen markalardan biri olarak kabul ediliyor. Mitsubishi Electric, kurumsal ilkesi "Changes for the Better" (Daha İyisi İçin Değişim) ve çevre ilkesi "Eco Changes" (Eko Değişim) doğrultusunda küresel ve önde gelen çevre dostu bir şirket olmayı ve toplumu teknolojileriyle zenginleştirmeyi hedefliyor. Şirket 31 Mart 2018'de sona eren mali yılda 4,444.4 milyar yen (41.9 milyar USD) konsolide grup satışı gerçekleştirdi. Ayrıntılı bilgi için; www.MitsubishiElectric.com*

** Tokyo Döviz Borsası'nın 31 Mart 2018'de ilan ettiği 1 USD = 106 yen kambiyo kurundan hesaplanmıştır.*

Mitsubishi Electric'in Türkiye'deki Faaliyetleri Hakkında

Mitsubishi Electric'in Türkiye'deki ana faaliyet alanları; klima sistemleri, fabrika otomasyon sistemleri, ileri robot teknolojileri, CNC mekatronik sistemler, asansör ve yürüyen merdiven sistemleri ile görsel veri sistemlerinden oluşuyor. Nisan 2016'da Türkiye'de ev tipi klima geliştirme ve üretim şirketi kuran Mitsubishi Electric, Aralık 2017'de Manisa fabrikasında üretime başladı. Türkiye'nin ve komşu ülkelerin iletişim ve yayıncılık altyapısına katkıda bulunan Türksat 4A ve 4B uydularının üreticisi olan Mitsubishi Electric, uyduların yanı sıra Marmaray projesinde kullanılan otomasyon teknolojisi ile de tanınıyor. Ayrıntılı bilgi için; tr.mitsubishielectric.com

Mitsubishi Electric Türkiye Fabrika Otomasyon Sistemleri Hakkında

Mitsubishi Electric Türkiye Fabrika Otomasyon Sistemleri; otomotiv, gıda, paketlenme, metal ve PVC işleme makineleri gibi çeşitli alanlarda Türkiye'nin önde gelen sanayi kuruluşlarına hızlı entegrasyon, üretkenlik, esneklik ve verimlilik konusunda katma değer sağlıyor. "Sanayi 4.0" olarak da adlandırılan yeni endüstri evresine e-F@ctory, yani dijital fabrika konseptiyle yanıt veriyor. Ayrıntılı bilgi için; tr3a.mitsubishielectric.com

Mitsubishi Electric Türkiye Sosyal Medya Hesapları

[linkedin.com/company/mitsubishi-electric-turkey](https://www.linkedin.com/company/mitsubishi-electric-turkey)
[facebook.com/MitsubishiElectricTurkeyA.S/](https://www.facebook.com/MitsubishiElectricTurkeyA.S/)
twitter.com/MitsubishiE_TR
[instagram.com/mitsubishielectricturkey/](https://www.instagram.com/mitsubishielectricturkey/)
plus.google.com/+MitsubishiElectricTurkey?hl=tr

Sosyal Medya İçin Hashtag

@MitsubishiE_TR
#MitsubishiElectric
#MitsubishiElectricTurkey



Değerli basın mensubu,
Marka adının Mitsubishi değil **Mitsubishi Electric** olarak, logonun da orijinal
şekliyle kullanılmasını rica eder, ilgi ve anlayışınız için çok teşekkür ederiz.